



Trambus Lignes T3 – T4 Présentation du programme

Conseil Métropolitain 16 novembre 2023

LE TRAMBUS C'EST...

Bien + qu'un bus !

Le trambus circule en majorité sur des voies sécurisées et réservées, avec une priorité aux carrefours. Il offre un haut niveau de service : passages fréquents, de très tôt le matin à très tard le soir, ponctualité...

Le trambus, c'est tous les avantages du tramway...

- rapide
- régulier
- propre

...combiné à la souplesse d'un bus électrique

- s'adapte aux conditions de circulation
- + simple à mettre en place
- moins coûteux à l'usage

4 lignes

t1, t2, t3 et t4 pour un total de 55 km

une centaine

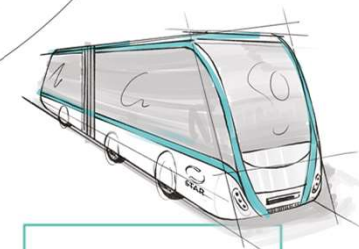
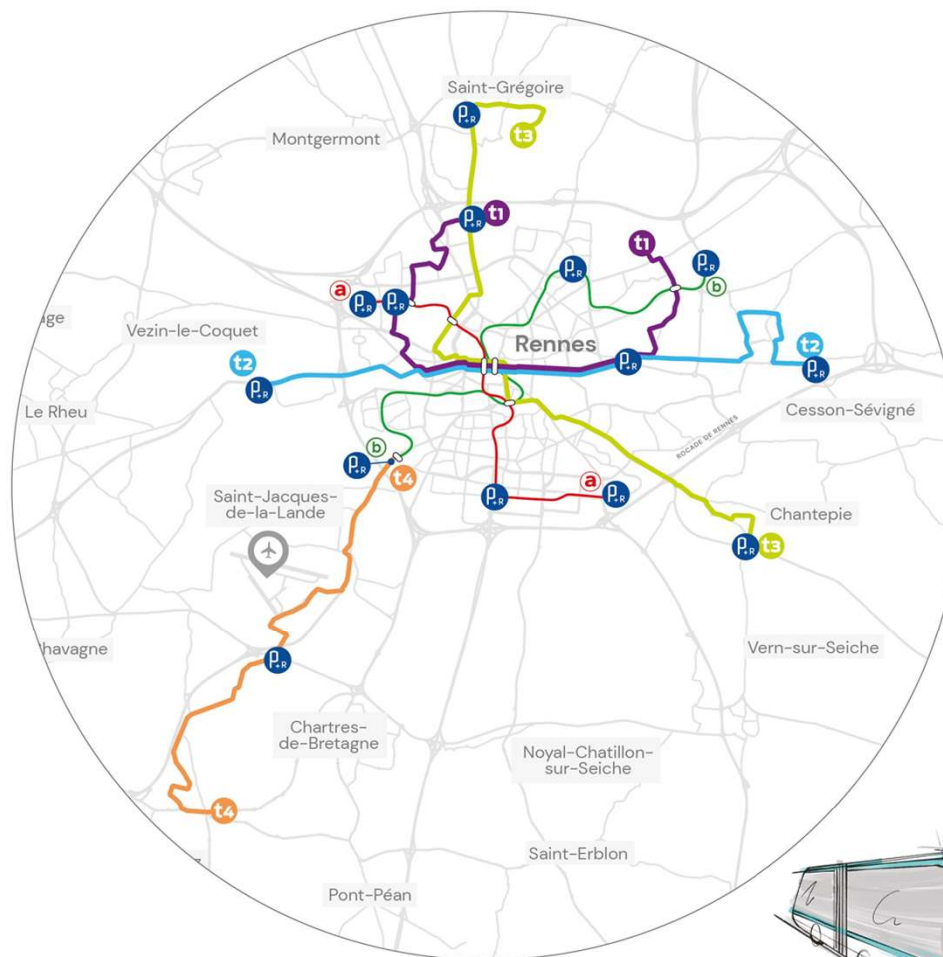
de stations

1 trambus toutes les 6 minutes

en moyenne en heure de pointe selon les lignes

80 km d'aménagements cyclables accompagnant les lignes trambus

100 % électrique, 0 émission de gaz à effet de serre



environ 90 000 voyages/jour

+30 à +64 % de voyages selon les lignes

200 000 habitants et 135 000 emplois desservis à horizon 2035

des mises en service échelonnées entre 2027 et 2030

VOIES RÉSERVÉES, AXES PRIORITAIRES... ÇA ROULE !

Des parkings relais près des lignes de bus

De nombreux parkings relais seront construits au niveau de la 2^e ceinture routière, après la rocade, en connexion avec les transports en commun.

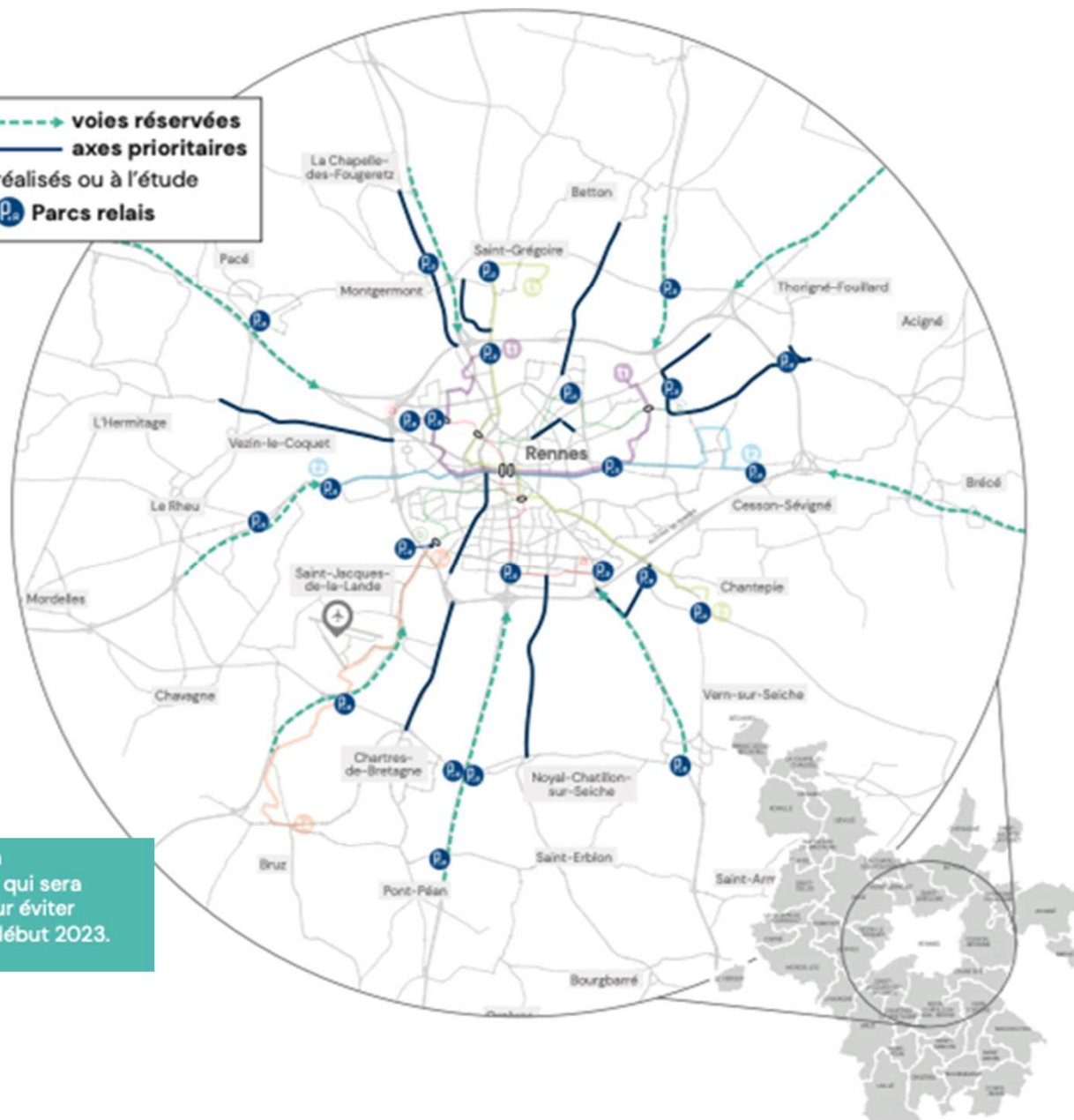
Les automobilistes pourront y déposer leur voiture ou leur vélo pour ensuite utiliser très facilement un bus ou un covoiturage.



En plus des 4 lignes de trambus, **des dispositifs complémentaires** seront étudiés pour favoriser la circulation des transports commun (bus, covoiturage...) : les voies réservées et les axes prioritaires avec de nouveaux parcs relais.

9 voies réservées bus + covoiturage sont inscrites au Plan de Déplacements Urbain (en coordination avec l'État et le Département). C'est le sens en direction de Rennes qui sera aménagé pour autoriser les bus, cars et à terme les covoitureurs à les emprunter pour éviter les bouchons du matin. La RN137 (route de Nantes) sera la 1^{re} voie réservée ouverte, début 2023.

---> voies réservées
— axes prioritaires
P.R. Parcs relais





Les enjeux associés à la réalisation du Trambus

PARTAGER HARMONIEUSEMENT L'ESPACE PUBLIC

L'espace public n'est jamais mieux utilisé que lorsqu'il est partagé en bonne intelligence. L'aménagement des infrastructures de trambus est l'occasion d'intégrer des espaces dédiés aux circulations douces – piétons, vélos... avec une large place faite au végétal.

Pour chaque ligne, des aménagements et des équipements vélo sont étudiés. Le + : les connexions avec le Réseau Express Vélo (REV), pour faciliter l'intermodalité vélo/trambus. Objectif : 80 km d'aménagements cyclables.

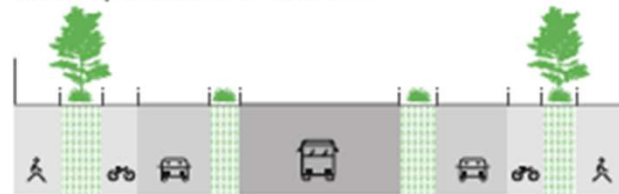


“
une gestion
adaptée pour
favoriser la
biodiversité”

Parfois, la « largeur d'emprise disponible » (la surface disponible au sol) ne permet pas d'aménager une voie pour chaque mode de transport : trambus, vélo, voiture... On cherche alors la meilleure solution d'aménagement pour favoriser la performance du trambus : ponctualité, fréquence, régularité. Les autres modes de transports cohabitent à ses côtés, et suivent un ordre de priorité bien précis.

Plusieurs aménagements sont possibles

Une grande largeur est disponible (±30 m)
Plusieurs voies sont construites. Chaque voie a sa fonction, les modes de transport ne se croisent pas et circulent librement.



Une petite largeur est disponible (±14 m)
Une voie centrale est aménagée, priorité au trambus – puis aux vélos et aux voitures, trottoirs piétons et zones de rencontre.





Trambus T3
Présentation du programme



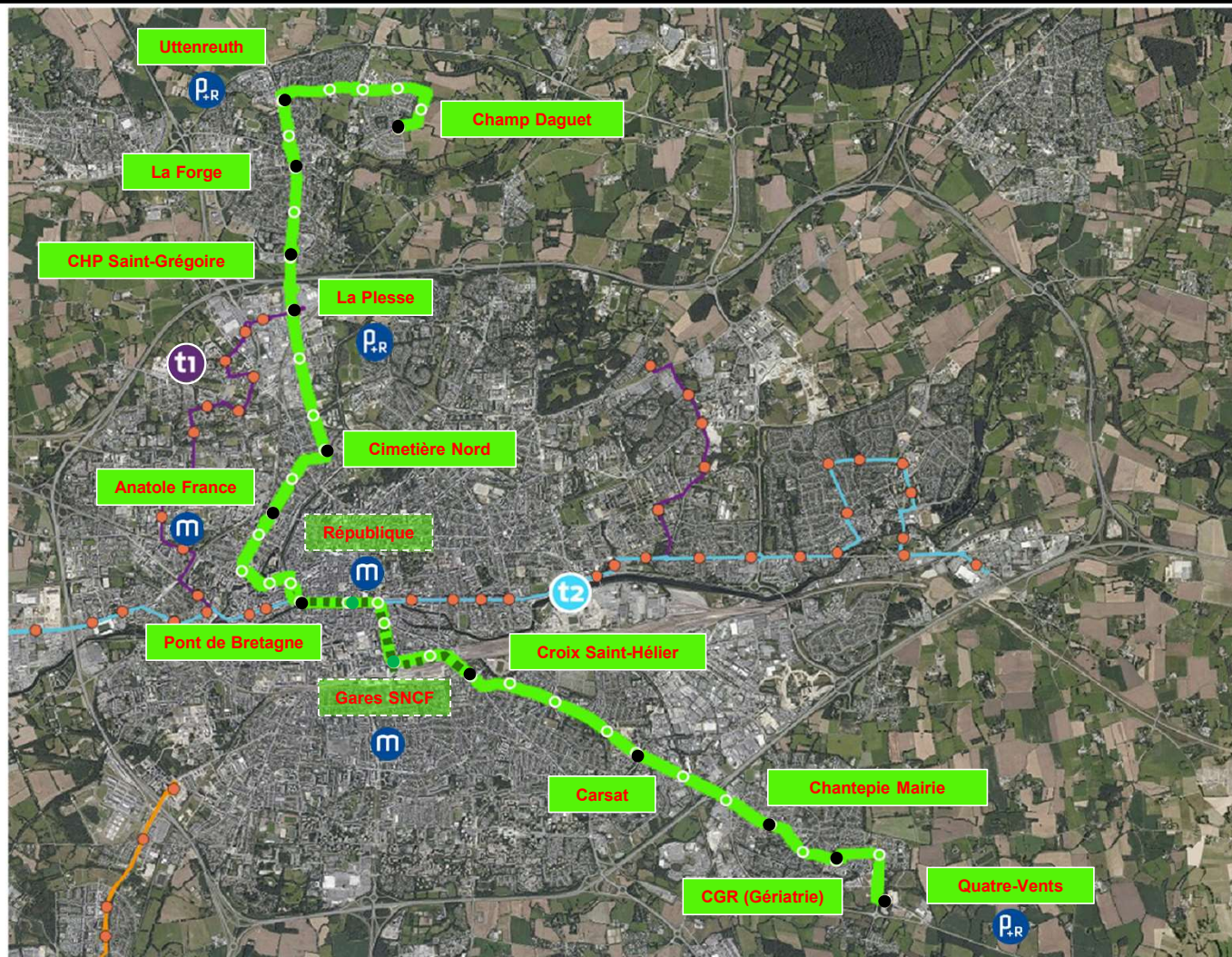
La ligne T3

- **Champ Daguët**



- **Quatre-Vents**

- 14,8 km – 31 stations
- P+R Uttenreuth (St Grégoire)
- P+R La Plesse (hors programme)
- P+R Quatre-Vents (Chantepie)
- Correspondance :
 - Lignes a & b métro
 - Trambus T1 et T2





Trambus ligne **t3** - Caractéristiques

- **14,8 km de ligne** (+2,4 km hors programme)
- **31 stations** (+ 6 stations hors programme)
- **Desserte de grands pôles :**
 - Branche Nord-Ouest : Cimetière du Nord, Centre Commercial La Plesse, CHP (Saint-Grégoire), Groupe Scolaire Jean Paul II ;
 - Branche Sud-Est : Parc du Landry, Halte TER Poterie, Chantepie, Centre Régional de Gériatrie ;
- **Horaires** proches de ceux du métro : de 05h20 à 00h35 en semaine
- **125 passages** par sens par jour ouvré
- **22 km d'aménagements cyclables**
- **54 600 habitants et 33 500 emplois** en 2035
- **22 400 voyages/jour ouvré**



La ligne T3 – Calendrier et coût

Calendrier global des 4 lignes de Trambus et des P+R :



Planning T3 :

- Etudes : 2^{ème} semestre 2024
- Concertation : 1^{er} semestre 2025
- Travaux selon les secteurs entre 2027 et fin 2030

Au stade programme, le coût global de l'opération T3 (Rennes Métropole et travaux de compétence communale) est de 58,4 M€ HT, soit 70 M€ TTC (valeur juillet 2023).



Trambus T4
Présentation du programme



La ligne T4

• Métro Gaîté



• Bruz Centre

- 11,3 km – 21 stations
- P+R Porte de Ker Lann (Bruz)
- P+R Gare de Bruz (hors programme)

Bruz Gare

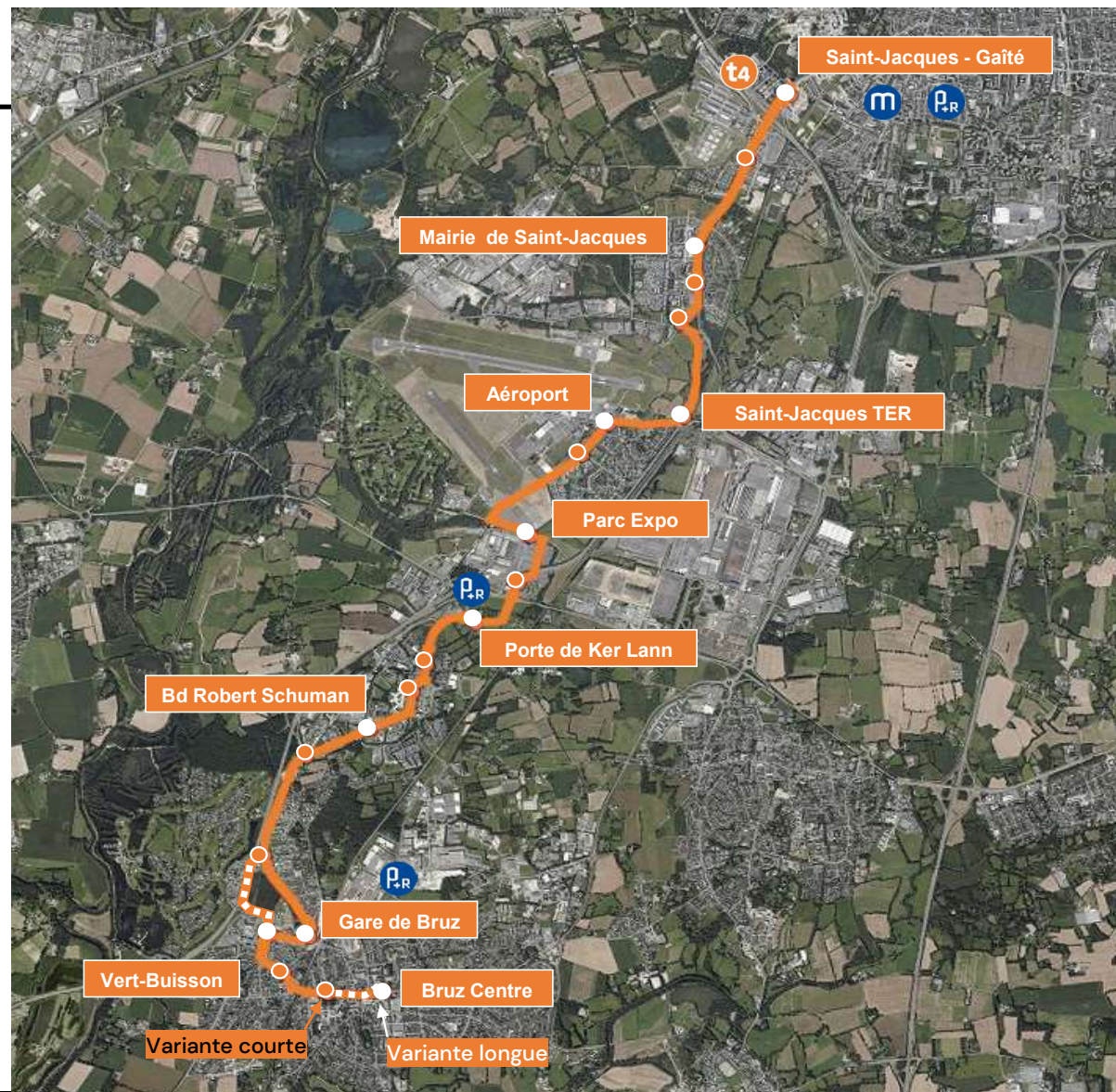
Variante à l'étude :

- Variante 1 : Gavrinis
- Variante 2 : Gare SNCF

Bruz Centre

Variante à l'étude :

- Variante courte : Terminus Les Châteliers
- Variante longue : Terminus Vau Gaillard





Trambus ligne **t4** - Caractéristiques

- **11,3 km de ligne**
- **21 stations**
- **Desserte de grands pôles :**
 - Saint-Jacques de la lande : La Morinais, Halte TER, Aéroport, Centre Météo, Musée de l'Air
 - Bruz : Parc Expo, Campus Ker Lann, Gare SNCF, Vert Buisson, Centre-ville (2 variantes)
- **Horaires : même amplitude que le métro : de 05h20 à 00h35 en semaine**
- **122 passages par sens par jour ouvré**
- **16,7 km d'aménagements cyclables** (dont 60% REV)
- **18 200 habitants et 20 000 emplois en 2035**
- **9 400 voyages/jour ouvré**



La ligne T4 – Calendrier et coût

Calendrier global des 4 lignes de Trambus et des P+R :



Planning T4 :

- Études : 2^{ème} semestre 2024
- Concertation : 1^{er} semestre 2025
- Travaux selon les secteurs entre 2027 et fin 2030

Au stade programme, le coût global de l'opération T4 (Rennes Métropole et travaux de compétence communale) est de 58 M€ HT, soit 69,6 M€ TTC (valeur juillet 2023).