

NUIT
EUROPÉENNE
DES
MUSÉES
RENNES

A large, stylized illustration of an owl's face. The owl has large, round, light blue eyes with white pupils. Its beak is a simple white curve. The owl's body is white, and its wings are a vibrant yellow. There are several stylized leaves in shades of teal and white around the owl's head and on a branch below it. The background is solid black.

SAMEDI
18 MAI 2019
20H À MINUIT

MUSÉE DES BEAUX-ARTS

**LA CRIÉE CENTRE D'ART
CONTEMPORAIN**

FRAC BRETAGNE

LES CHAMPS LIBRES

**BIBLIOTHÈQUE / ESPACE DES SCIENCES /
MUSÉE DE BRETAGNE**

ÉCOMUSÉE DU PAYS DE RENNES

GRATUIT

Les Champs Libres

Musée de Bretagne, Bibliothèque, Espace des sciences

10 cours des Alliés - Rennes
+33 (0)2 23 40 66 00 - contact@leschampslibres.fr
Programme complet sur www.leschampslibres.fr
Arrêts de bus: Champs Libres et Magenta
Métro: Station Charles de Gaulle

Visites libres des expositions permanentes et temporaires du musée de Bretagne et de l'Espace des sciences.

La Bibliothèque, le Laboratoire de Merlin et le Planétarium sont fermés.

Sauf mention contraire les rendez-vous sont en continu ou imprromptus.

HALL ET DANS TOUS LES CHAMPS LIBRES

Explorations urbaines, « À la manière de »

 **Présentation de créations d'élèves**

Des élèves des écoles élémentaires de La Gabillais et Ile, ainsi que des lycéens de Victor et Héléne Basch et des étudiants en BTS du lycée Mendès France vous présentent leurs productions: court-métrage d'animation, documentaire, expos photo, chorégraphie et cartes sensibles. Une multiplicité de créations originales à la manière des artistes Vincent Broquaire, Julien Billaudeau, Marc Loyon et Delphine Dauphy.

> De 20h à 23h

> Hall

Ville de Papier, compagnie la Bande Passante

 **Spectacle d'objets documentaires**

Relater l'histoire d'un territoire ou d'une ville à partir de vieilles cartes postales? C'est le pari de la Bande passante avec la série de spectacles courts intitulée *Villes de Papier*. Accueillis en résidence au musée de Bretagne en 2018, les artistes ont imaginé une performance à partir de cartes postales ou de vues photographiques découpées, pliées et mises en volume, qu'ils animent par la vidéo, le son, la lumière et le texte.

> À 20h30, 21h15 et 22h15

> Salle de conférences

Studio photo 1900, fabrique de badges et musique!

 **Animations**



Immortaliser son portrait en tenue et posture du début du 20^e siècle, fabriquer son badge, danser ou écouter de la musique: plusieurs animations sont proposées dans le hall des Champs Libres, baigné dans une atmosphère musicale et lumineuse inédite pour l'occasion.

> De 21h à 23h

> Hall

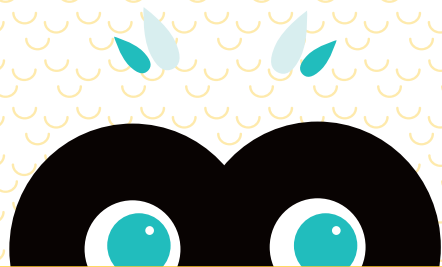
Pas si vilaine que ça

 **Conférence**

Dans le cadre de l'année de la Vilaine, l'agence Cuesta a proposé à l'Agence Nationale de Psychanalyse Urbaine (ANPU) d'accompagner Rennes et sa vallée dans une catharsis joyeuse. L'ANPU invite le public à venir découvrir son diagnostic et à en débattre.

> À 21h et 22h30

> Espace Magenta



NUIT EUROPÉENNE DES MUSÉES



MUSÉE DE BRETAGNE

Rennes Craft: Construire ensemble, la ville comme terrain de jeu

Jeu vidéo

Invitation à s'emparer de la ville pour la reconstruire à son goût.

En partenariat avec le Stunfest/3 Hit Combo

- > De 14h à 18h et de 20h à minuit
- > Muséocube

Tamponne ta ville

Atelier famille

Les petits visiteurs sont invités à créer, construire et colorier leur propre ville.

- > De 20h à 22h
- > Mur Bleu

Les Chants du Blosne

Installation audiovisuelle

L'association Ars Nomadis invite à (re) découvrir un quartier à travers les portraits sonores de ses habitants dans l'exposition temporaire Rennes, les vies d'une ville.

- > De 20h à 23h
- > Exposition temporaire - salle George Henri Rivière

La classe, l'œuvre

Présentation de travaux d'élèves



Les élèves de CM2 de l'école du Contour Saint-Aubin et le groupe « arts » du collège de Bain-de-Bretagne sont les médiateurs de leurs propres réalisations.

- > De 20h à 22h
- > Exposition *Bretagne est Univers*

S'habiller en Bretagne: garde-robe ouverte

Atelier costume

À l'occasion de la rénovation de la vitrine « S'habiller en Bretagne », le public est invité à se glisser dans les vêtements des Bretons du 19^e et de la 1^{re} moitié du 20^e siècle et à tester le nouveau parcours-jeux numérique imaginé par les étudiantes en Master Humanités numériques de Rennes 2.

- > De 20h à 23h
- > Exposition *Bretagne est Univers* - Vitrine « S'habiller en Bretagne »

Visite flash

Des visites sont proposées en continu pour découvrir Rennes dans l'exposition permanente.

- > De 20h à 23h
- > Exposition *Bretagne est Univers*
- > Durée: 20 minutes

Clair Obscur vous emmène en balade...

Projections et parcours en plein air

Le musée donne carte blanche à Clair Obscur pour une découverte de films issus des fonds de la Cinémathèque de Bretagne, le temps d'un parcours ludique et poétique aux abords des Champs Libres.

- > À partir de 22h
- > Rendez-vous dans le hall



ANIMATION FAMILLE



Écomusée du pays de Rennes

Ferme de la Bintinais - Route de Châtillon-sur-Seiche - Rennes

+33 (0)2 99 51 38 15 - ecomusee.rennes@rennesmetropole.fr

www.ecomusee-rennes-metropole.fr

Métro: station Triangle (Écomusée = 10-15 min. à pied)

La Vilaine en contes

De 20h à minuit

Sous le conte et le mot coule la Vilaine,

avec Xavier Lesèche et Gaël Rolland

Contes et récits

Elle leur a mis l'eau à la bouche, pour nous embarquer entre deux rives, de récits en contes, de mélodies en chansons, de Saint-Grégoire jusqu'à Messac. Le conte n'est pas rivière et peut nous ramener en arrière à la découverte du quotidien de ceux qui vivaient sur ses bords: mariniers, meuniers, carriers, lavandières, négociants, artisans, tanneurs... ou même pêcheurs du dimanche. Leur vie ne fut pas toujours un long fleuve tranquille. La Vilaine était pour eux force et labeur charriant sa part de joies et bonheurs, mais parfois source de malheurs.

> De 20h30 à 23h30

> Tout public

Sous l'angle des crues

Visites commentées

Pour découvrir l'exposition Vilaine, une histoire d'eaux avec deux spécialistes des crues: Sébastien Barron, chargé de mission Prévention des inondations à l'EPTB Vilaine (Établissement public Territorial de bassin) et Nadia Dupont, maître de conférences et chargée de mission à l'Université Rennes 2.

> De 20h30 à 23h30, en continu

> Tout public

Visites flash dans le musée!

Visites commentées

Une déambulation nocturne singulière dans le musée! Les médiateurs vous conteront dans le musée l'histoire de la ferme de la Bintinais...

> De 20h30 à 23h30

> Durée: 15 minutes

> Tout public





La Criée centre d'art contemporain

Place Honoré Commeurec – Rennes
+33 (0)2 23 62 25 10 - la-criee@ville-rennes.fr - www.la-criee.org
Arrêt de bus: République ou La Criée
Métro: République

Gilles Amalvi, *Tes Chansons*

Performance sonore

Phénomène mélodique et poétique, nouage de mots et de ritournelles, les chansons sont présentes partout, à chaque étape de la vie. À l'écoute du rapport que chacun d'entre nous entretient avec les chansons, quel que soit leur style, *Tes chansons* est un projet de dérive urbaine au gré des voix et des personnes rencontrées. Au terme d'un processus de collecte dans les rues de Rennes sur son vélo-studio de radio nomade, Gilles Amalvi a recueilli des paroles, des témoignages, des chants captés sur le vif. Pour ce temps d'écoute, il présentera une performance sous forme de restitution en direct des matériaux enregistrés: manipulées en live et spatialisées, les traces sonores viendront résonner, se mélanger, accompagnées par la voix et les instruments de l'auteur, afin de dessiner une géographie urbaine et subjective.

- > À 20h et 21h
- > Durée: 40 minutes environ
- > Tout public
- > Sans réservation, dans la limite des places disponibles

Personne, pas même la pluie, n'a de si petites mains

Exposition collective

À l'inquiétude, à la démesure, aux replis qui nous traversent, à cet âge de la terre accéléré, précipité, l'exposition répond en proposant une pause, une suspension. Rassemblant des œuvres qui se caractérisent par une attention à l'invisible et au fugace, *Personne, pas même la pluie, n'a de si petites mains* oppose à la fureur tapageuse de nos quotidiens, la beauté fragile de ce qui pousse et bat lentement.

Avec: Dove Allouche, Basma Alsharif, Burkard Blümlein, Charbel-joseph H. Boutros, Maggie Madden, Anthony McCall, Evariste Richer, Yoan Sorin et Florian Sumi, Stéphanie Saadé, Ana Vaz.

- > De 21h30 à minuit
- > Tout public



Musée des Beaux-Arts

20 quai Émile Zola - Rennes
+33 (0)2 23 62 17 45 - mba.rennes.fr
Arrêt de bus: Musée des Beaux-Arts
Métro: République

Et si on parlait d'art ?

Visite commentée adultes

Visite de l'exposition par Guillaume Kazerouni, commissaire de l'exposition et Vincent-Michaël Vallet, artiste invité.

- > À 20h45 et 22h15
- > 1^{er} étage du musée
- > Durée: 1h
- > Public: adultes

Urbi & naturalia

Atelier adolescents-adultes

À partir des collections du musée, concevez votre projet d'intégration de la nature dans la ville.

- > À 20h30 et 22h30
- > Atelier des publics
- > Durée: 45 minutes
- > Public: adolescents et adultes

Et moi, et moi, émoi Animation famille

Déambulation dans le musée pour débusquer les émotions peintes par les artistes à travers leurs personnages ou héros.

- > À 20h30 et 21h45
- > En haut de l'escalier en granit
- > Durée: 45 minutes
- > Public: familles, enfants à partir de 7 ans

Lignes folles Animation famille

Comment injecter un grain de folie dans la géométrie? Dans ses œuvres à la géométrie rythmée, Véra Molnar crée du désordre calculé ou avec un soupçon d'aléatoire, de hasard.

- > À 21h et 22h
- > Salle Art construit
- > Durée: 1 heure
- > Public: famille, enfants à partir de 5 ans

À vous de jouer Activité libre

Venez jouer avec l'art autour de la collection permanente.

- > De 20h à minuit
- > 1^{er} étage
- > Public: familles, enfants à partir de 5 ans



Musée à ciel ouvert

Médiation par les habitants

Comment les œuvres du musée se retrouvent sur les murs du quartier sud-ouest.

- > De 20h à minuit
- > Salles d'archéologie / Cabinet de curiosités / Salle Pont-Aven / Salle Paysage-nature morte / Salle Bretagne
- > Tout public



Frac Bretagne

19 avenue André Mussat - Rennes
+33 (0)2 99 37 37 93 - accueil@fracbretagne.fr - www.fracbretagne.fr
Arrêt de bus: Cucillé ou Léonard
Métro: Université Villejean (puis ligne C4)

Des mots et des choses 🐾 **Exposition**

Une sélection d'œuvres et de livres d'artistes de la collection du Frac Bretagne en lien avec la biennale *Exemplaires-Formes et pratiques de l'édition*.

- > De 20h à minuit
- > Tout public

Collection. La composante Peintures 🐾 **Exposition**

Vouée avant tout à l'abstraction, l'exposition réunit des artistes de la collection qui prolongent et réinventent l'aventure de la peinture.

- > De 20h à minuit
- > Tout public

L'art en personne 🐾 **Projections**

De courts films documentaires en regard des expositions, pour mettre un visage et une voix sur des noms d'artistes croisés lors de la visite des expositions en cours.

- > De 20h à minuit
- > Auditorium
- > En continu
- > Public: adultes et adolescents

Visite des réserves

🐾 **Visite accompagnée**

Entrez avec l'équipe du Frac Bretagne dans les coulisses de la conservation de la collection.

- > À 20h15, 21h15 et 22h30
- > Rendez-vous dans le hall d'accueil
- > Durée: 45 minutes
- > Tout public
- > Sur réservation: accueil@fracbretagne.fr ou au 02 99 37 37 93

Rendez-vous avec un tableau

🐾 **Animation**

30 minutes pour rencontrer un tableau de la collection...

- > De 20h à minuit, toutes les 30 minutes
- > Rendez-vous dans les salles de l'exposition *Collection. La composante Peintures*
- > Public: adultes et adolescents
- > Sans réservation, dans la limite des places disponibles

Fais ton portrait abstrait! 🐾 **Atelier**

Se sentir rose, adorer porter du orange... Sur les traces de l'artiste allemand Imi Knoebel et ses portraits abstraits de manière farfelue et poétique.

- > De 20h à 23h, en continu
- > Salles du service éducatif du Frac Bretagne
- > Public: enfants et adultes
- > Sans réservation, dans la limite des places disponibles

Déambulation sonore 🐾 **Installation**

Partager la sensibilité d'un groupe de jeunes face aux œuvres, écouter leur parole secrète, spontanée, à voix haute ou à voix basse. Un dispositif imaginé avec le groupe de participants du projet théâtre, en collaboration avec La Caravane Cie et le Service d'Éducation Spéciale et de Soins à Domicile (SESSAD) de Châteaugiron (35).

- > À 20h30
- > Rendez-vous dans le hall d'accueil
- > Durée: 1h30
- > Tout public
- > Sur réservation: accueil@fracbretagne.fr ou au 02 99 37 37 93

En son quartier, du chorégraphe Alain Michard 🐾 **Danse**

Venez vivre une expérience sensorielle dans le bâtiment du Frac Bretagne et dans le quartier qui l'environne. Un parcours où se mêlent le sensible, l'imaginaire, et la fiction, nés de la matière architecturale.

- > À 15h et 21h30
- > Rendez-vous dans le hall d'accueil 15 minutes à l'avance
- > Durée: 1h
- > Tout public, dès 8 ans
- > Sur réservation: accueil@fracbretagne.fr ou au 02 99 37 37 93

Restaurant

Venez déguster des galettes et des crêpes entre deux animations dans l'espace du restaurant. Pour une ambiance festive, les 3 DJ: 8ft, DUPONT DJ set et Tordeonde viennent mixer durant la soirée!

- > Tout public
 - > Restauration en continu de 20h à 23h30
-

#NDM19



Ligne C4:

Musée des Beaux-Arts > arrêt Musée des Beaux-Arts
La Criée centre d'art contemporain > arrêt République
Frac Bretagne > arrêt Cucillé

Métro:

Écomusée du pays de Rennes > arrêt Triangle
(puis 10 à 15 minutes à pied)
Les Champs Libres > arrêt Charles de Gaulle
Musée des Beaux-Arts > arrêt République
La Criée centre d'art contemporain > arrêt République
Le Frac Bretagne > arrêt Université Villejean
(puis ligne C4)

VEZ AVEC LE STAR, SERVICE BUS ET MÉTRO DE RENNES MÉTROPOLÉ



rennes
VIVRE EN INTELLIGENCE

